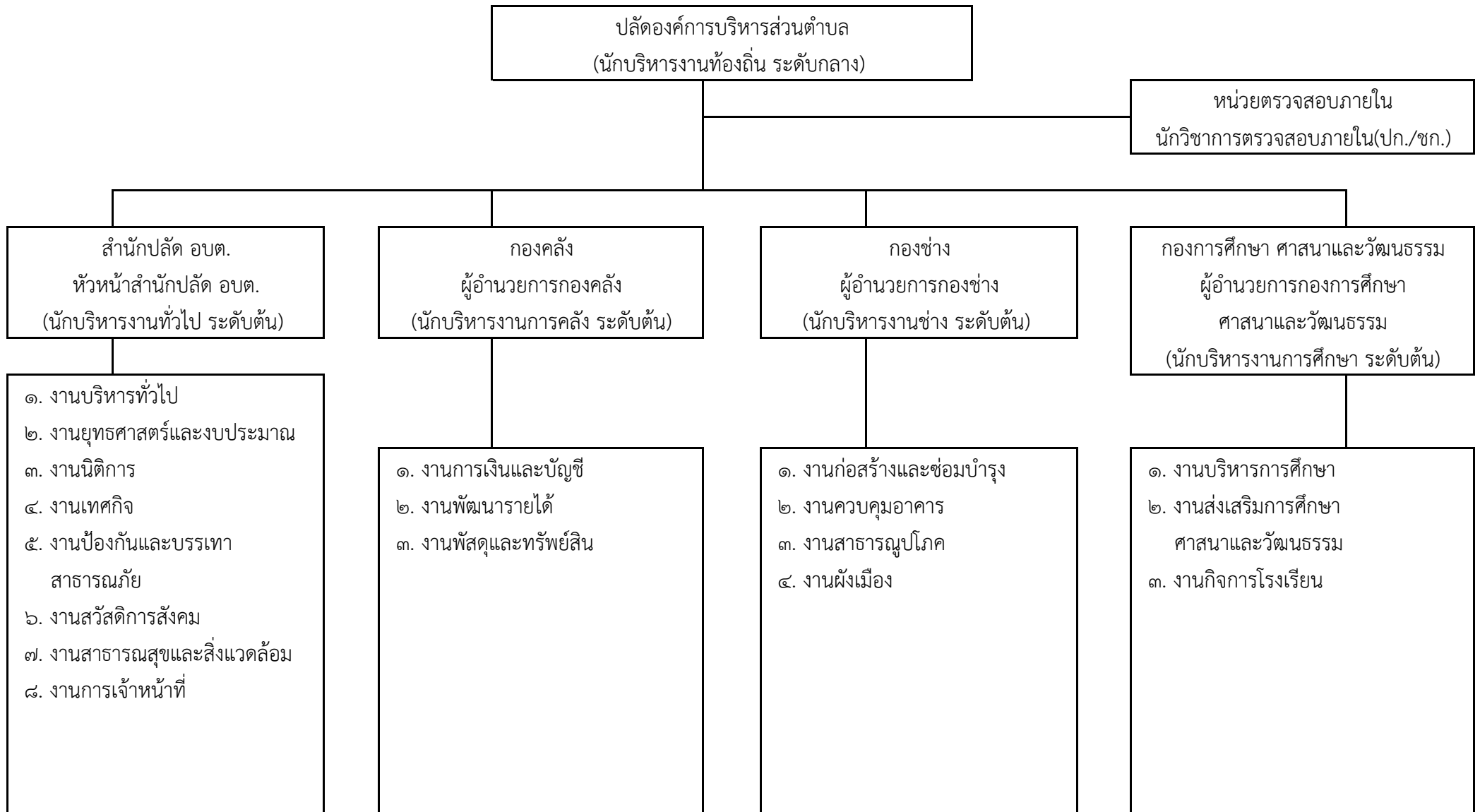


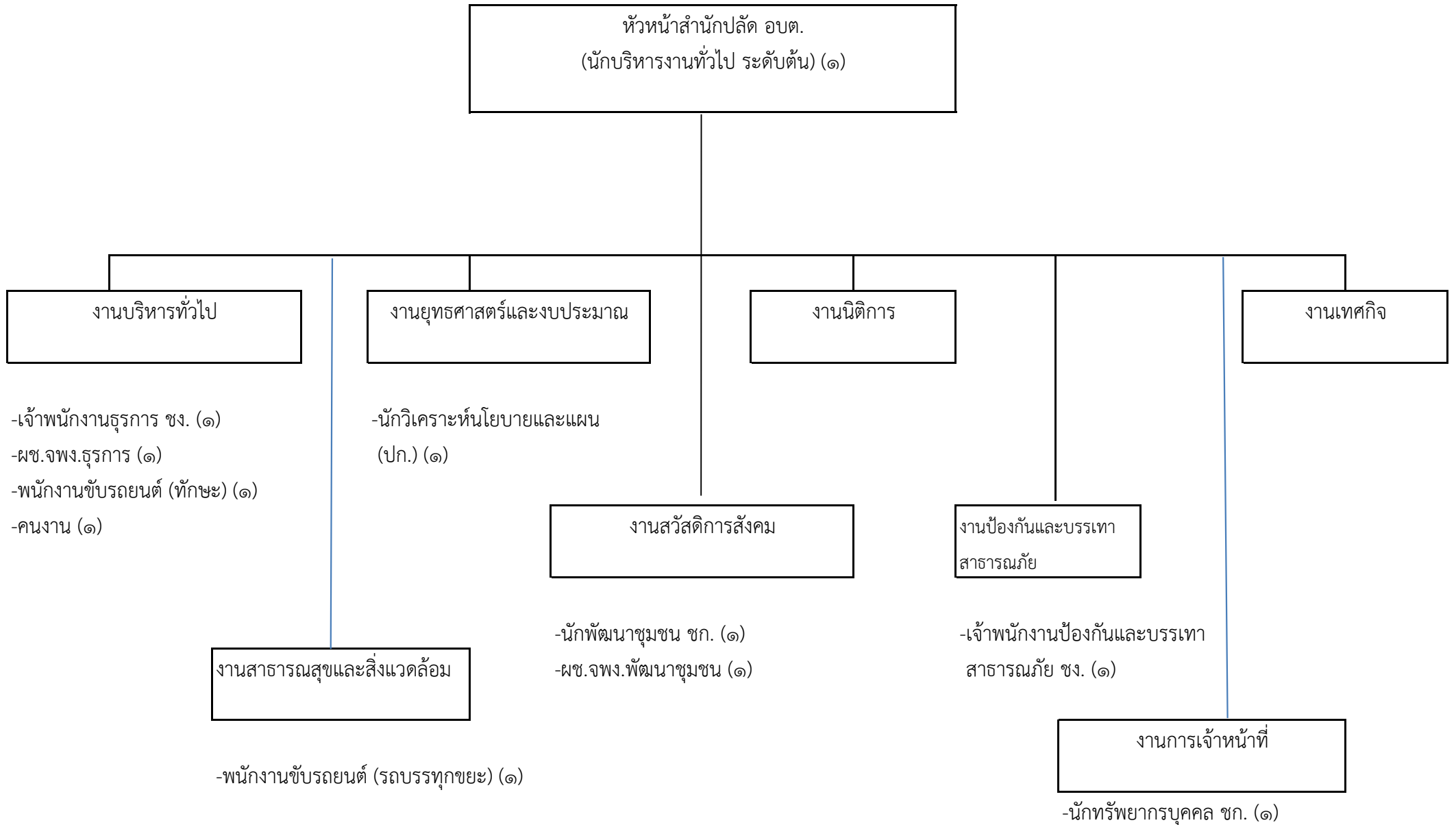
๑๐. แผนภูมิโครงสร้างการแบ่งส่วนราชการตามแผนอัตรากำลัง ๓ ปี ปิงบประมาณ พ.ศ. ๒๕๖๔ - พ.ศ. ๒๕๖๖ ฉบับปรับปรุง ครั้งที่ ๒ ประจำปีงบประมาณ พ.ศ.๒๕๖๖

แผนภูมิโครงสร้างการแบ่งส่วนราชการขององค์การบริหารส่วนตำบล ประเภทสามัญ



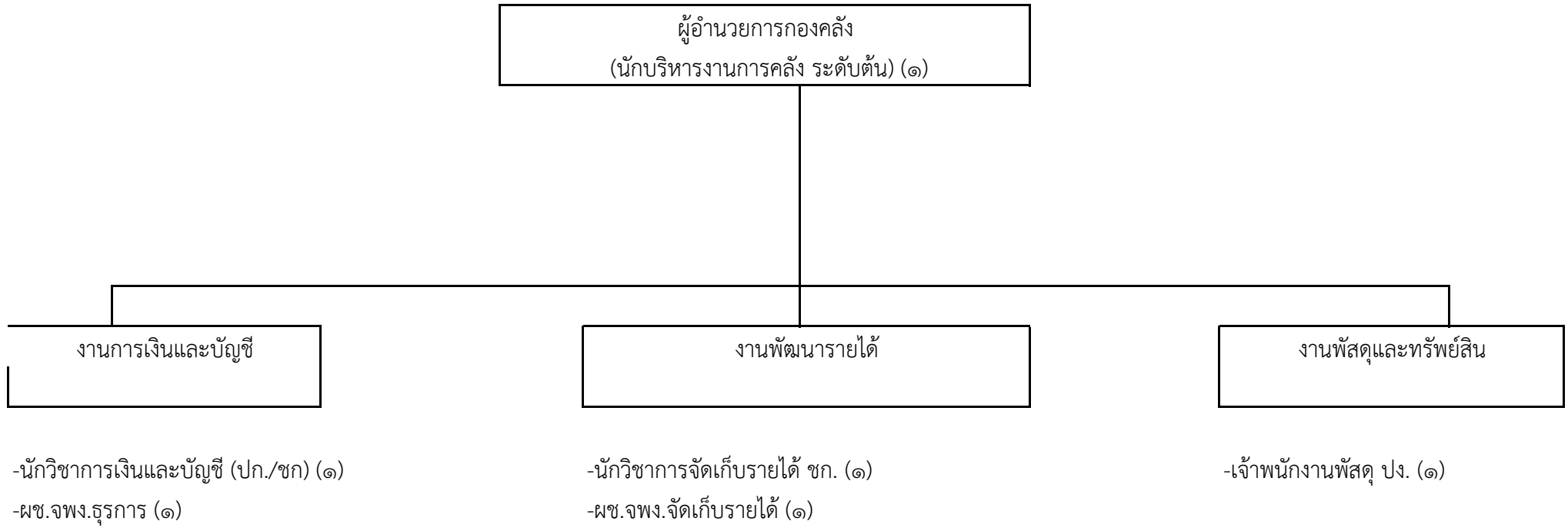


โครงสร้างสำนักงานปลัดองค์การบริหารส่วนตำบล



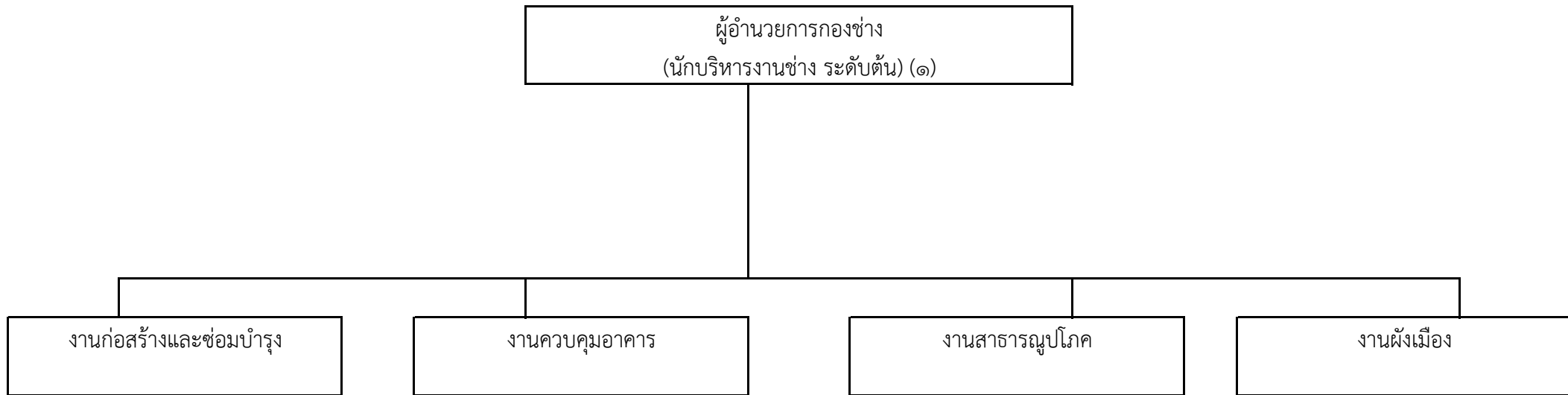


โครงสร้างกองคลัง





### โครงสร้างกองช่าง



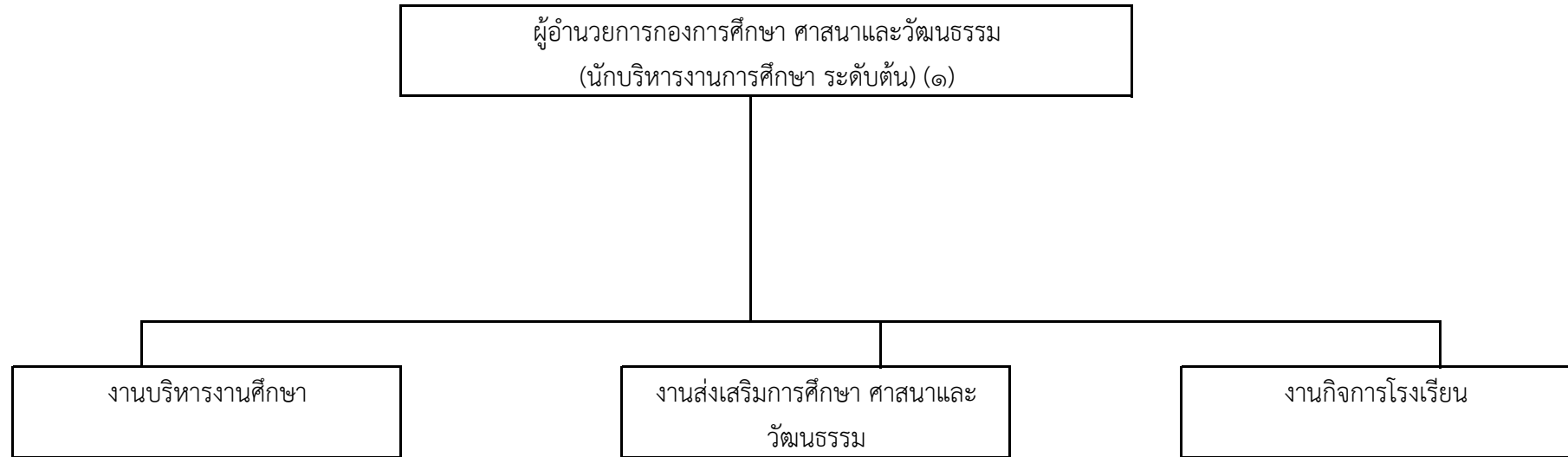
-นายช่างโยธา ชง. (๑)

-เจ้าพนักงานธุรการ ปง/ชง. (๑)





## โครงสร้างกองการศึกษา ศาสนาและวัฒนธรรม



-นักวิชาการศึกษา ปก./ชก. (๑)

-ครู (๑)

-ผู้ดูแลเด็ก (ทักษะ) (๑)



โครงสร้างหน่วยตรวจสอบภายใน

