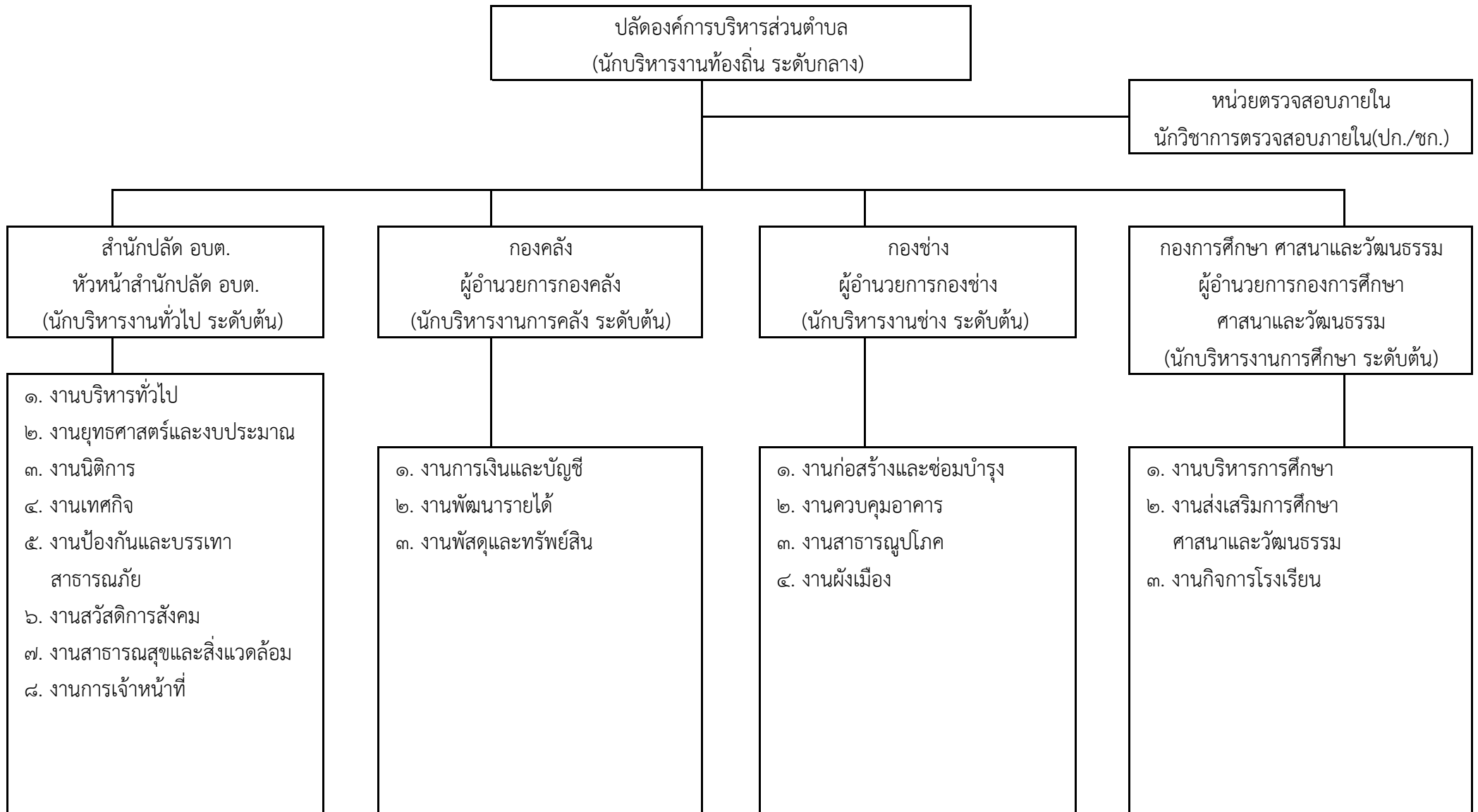
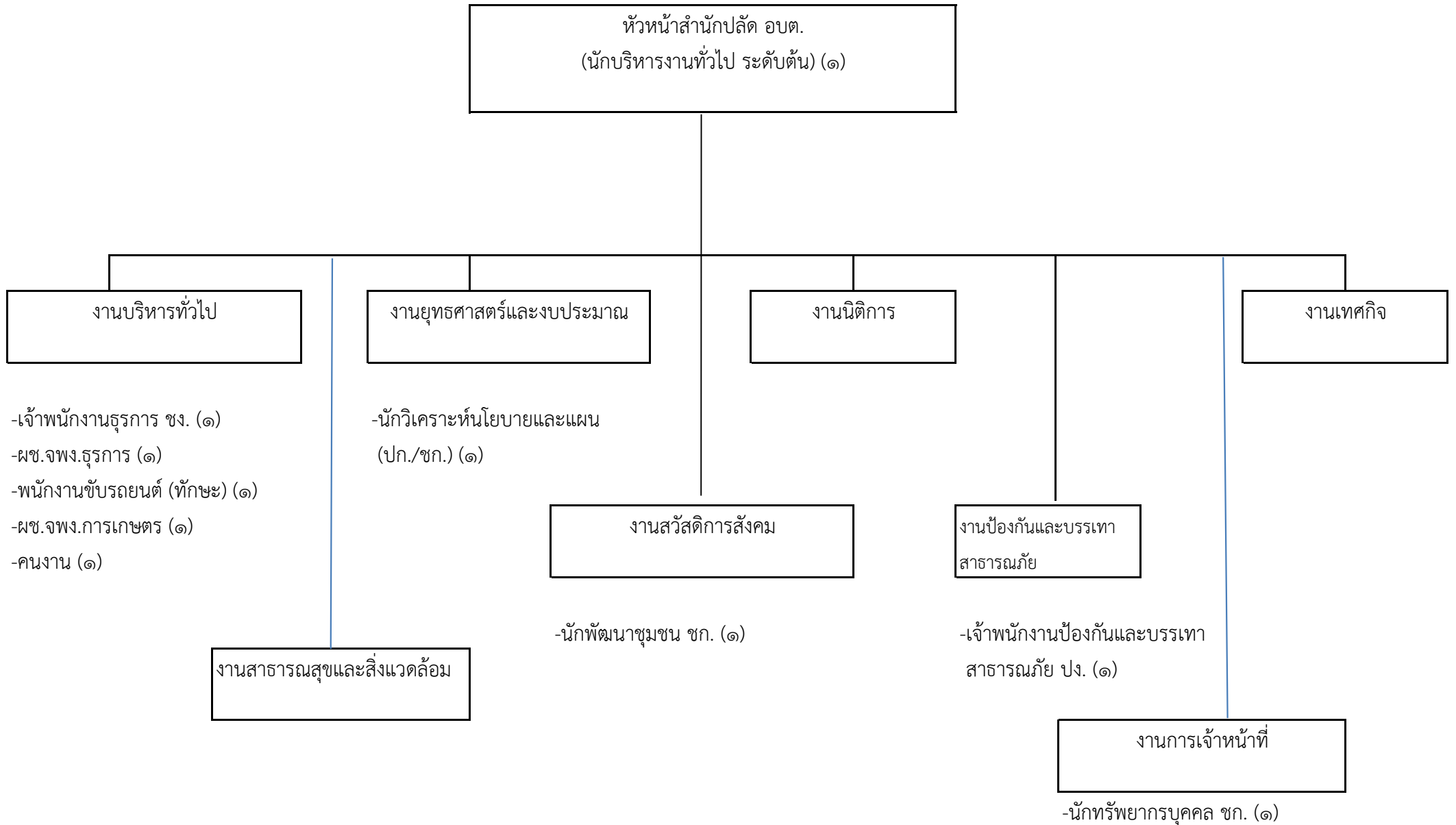


๑๐. แผนภูมิโครงสร้างการแบ่งส่วนราชการตามแผนอัตรากำลัง ๓ ปี ปิงบประมาณ พ.ศ. ๒๕๖๔ - พ.ศ. ๒๕๖๖ ฉบับปรับปรุง ครั้งที่ ๑ พ.ศ.๒๕๖๔

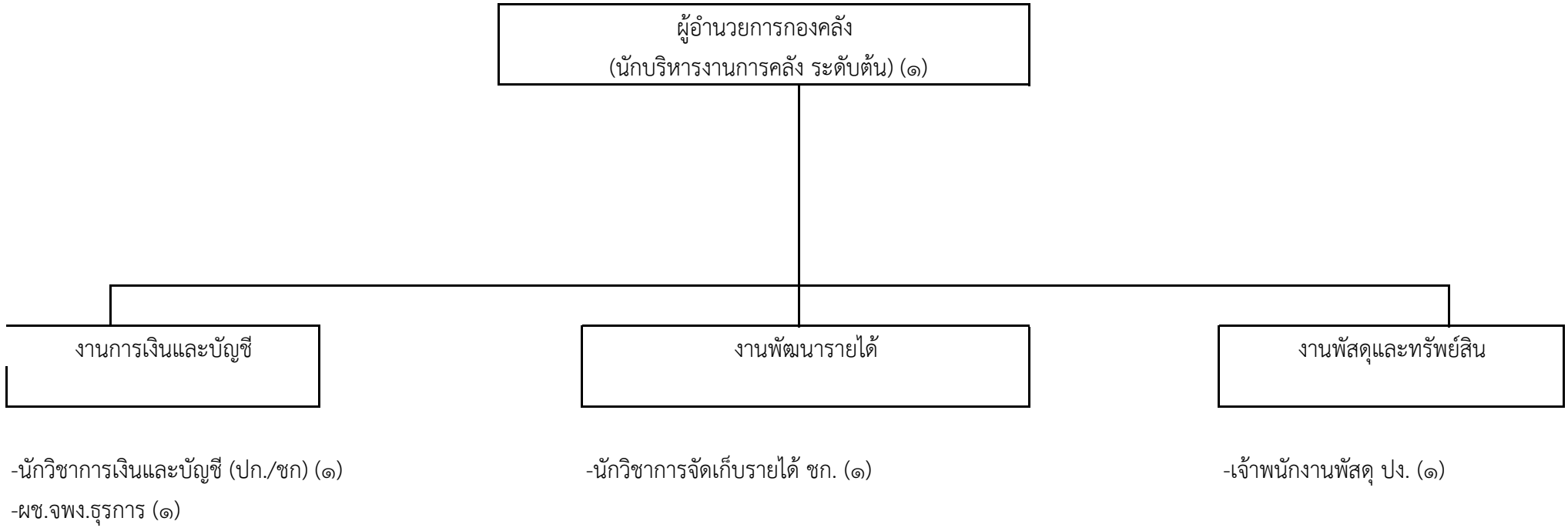
แผนภูมิโครงสร้างการแบ่งส่วนราชการขององค์การบริหารส่วนตำบล ประเภทสามัญ



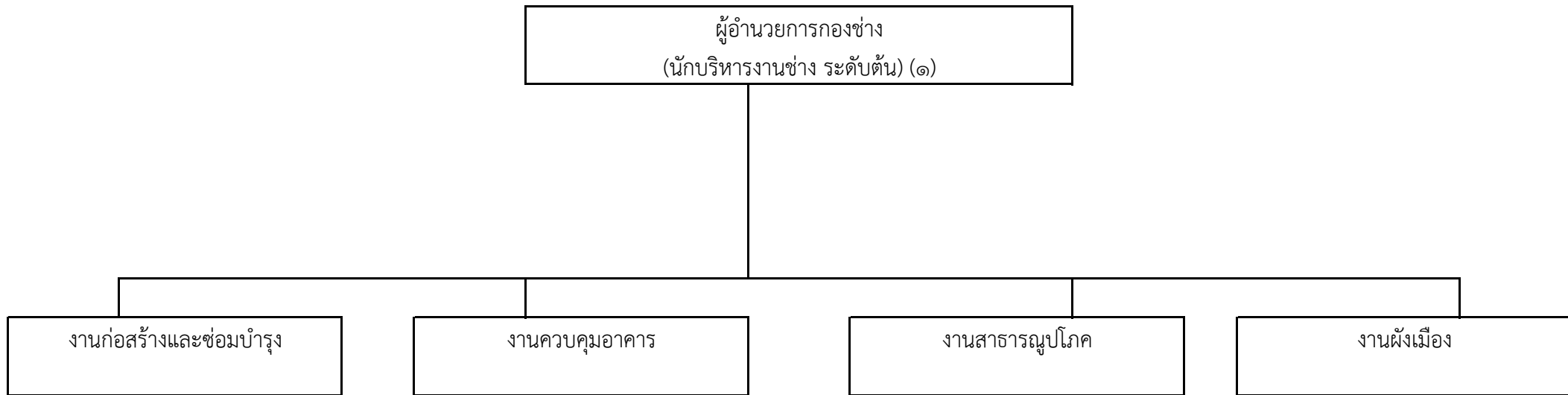
โครงสร้างสำนักงานปลัดองค์การบริหารส่วนตำบล



โครงสร้างกองคลัง

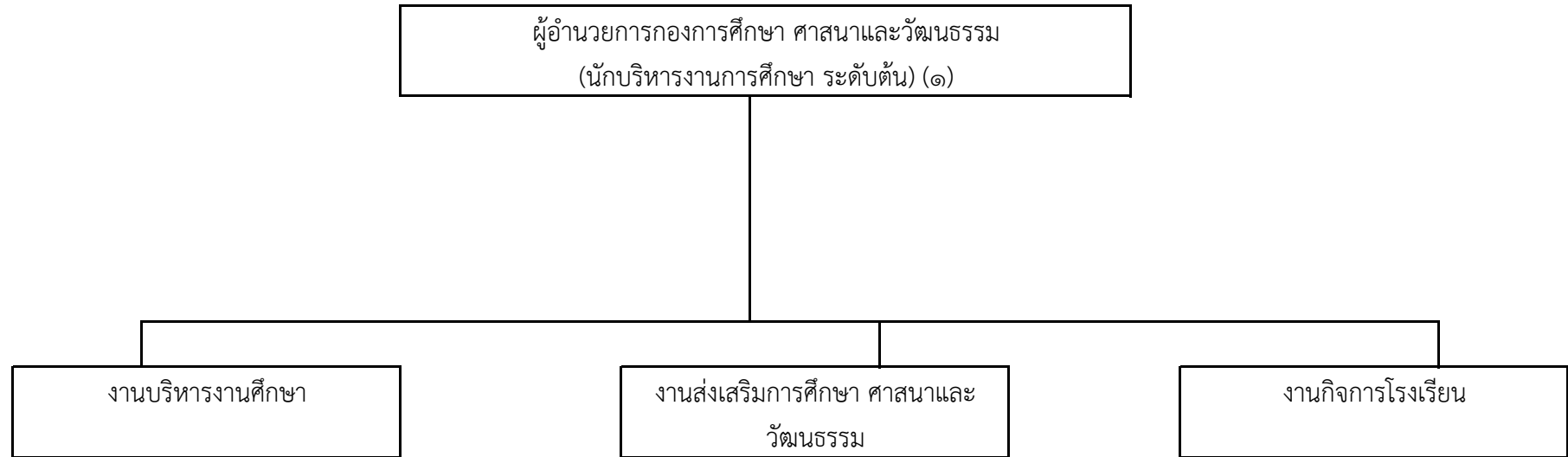


โครงสร้างกองช่าง



-นายช่างโยธา ชง. (๑)

โครงสร้างกองการศึกษา ศาสนาและวัฒนธรรม



-นักวิชาการศึกษา ปก. (๑)

-ครู (๑)

-ผู้ดูแลเด็ก (ทักษะ) (๑)

โครงสร้างหน่วยตรวจสอบภายใน

