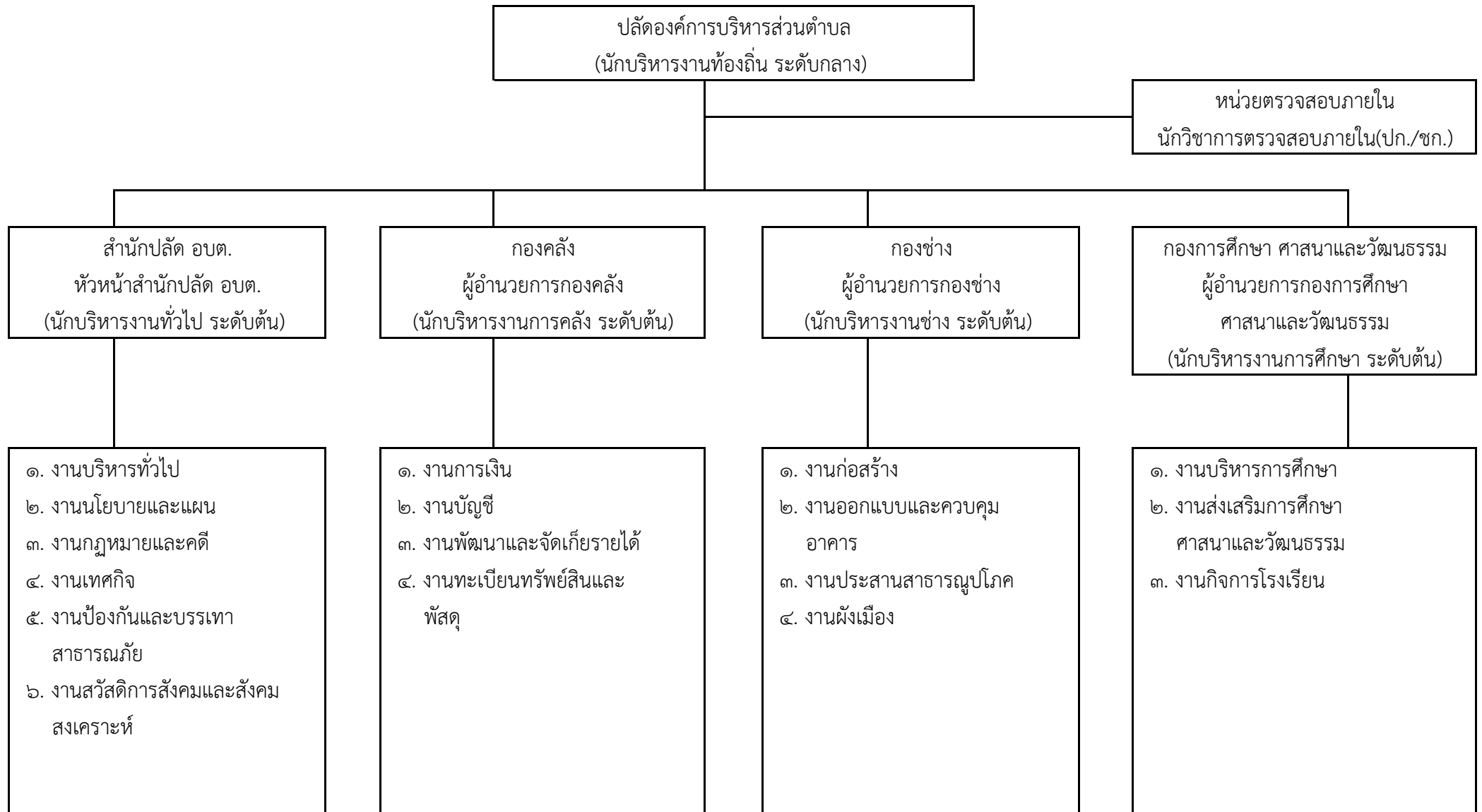
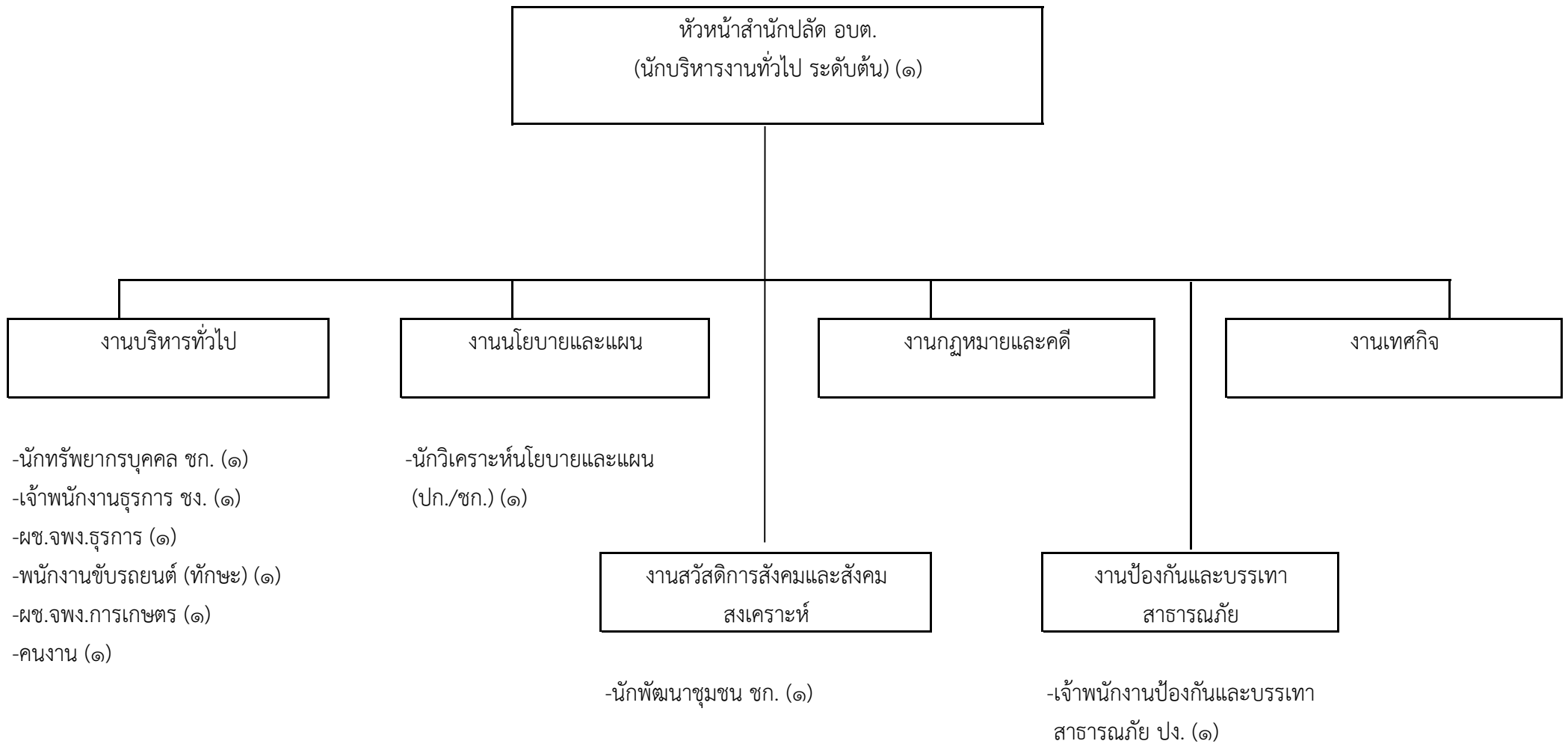


๑๐. แผนภูมิโครงสร้างการแบ่งส่วนราชการตามแผนอัตรากำลัง ๓ ปี ปีงบประมาณ พ.ศ. ๒๕๖๔ - พ.ศ. ๒๕๖๖

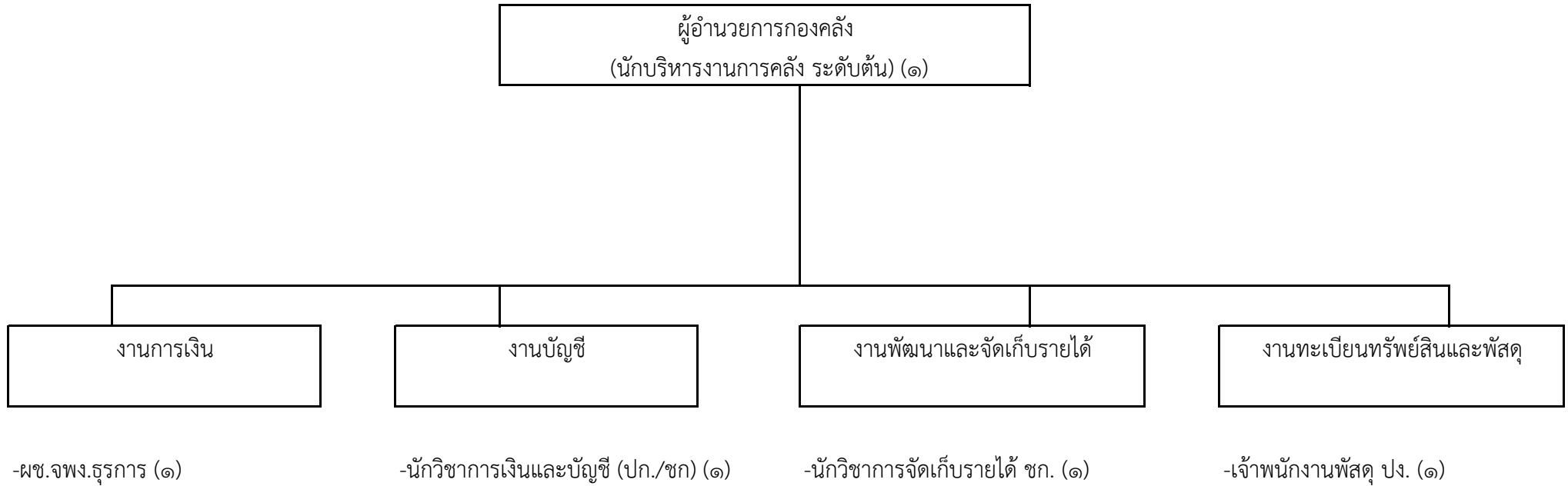
แผนภูมิโครงสร้างการแบ่งส่วนราชการขององค์การบริหารส่วนตำบล ประเภทสามัญ



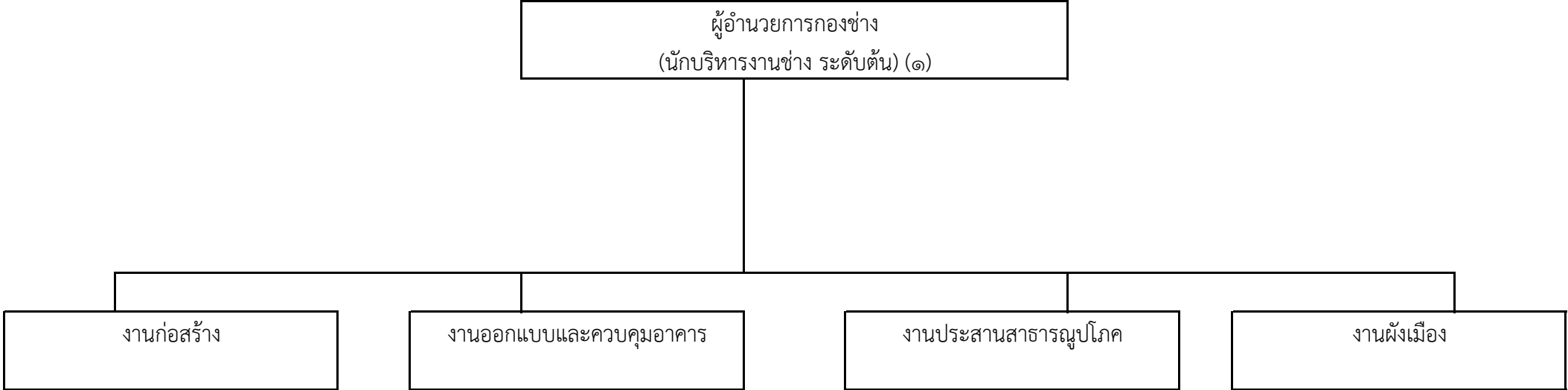
โครงสร้างสำนักงานปลัดองค์การบริหารส่วนตำบล



โครงสร้างกองคลัง

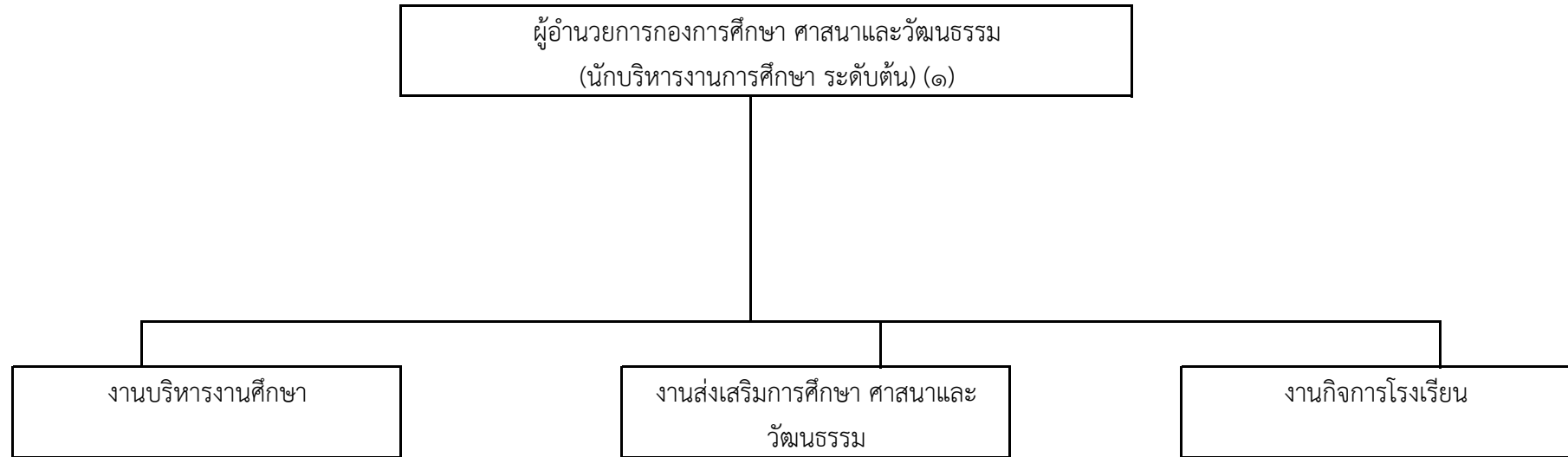


โครงสร้างกองช่าง



-นายช่างโยธา ชง. (๑)

โครงสร้างกองการศึกษา ศาสนาและวัฒนธรรม



- นักวิชาการศึกษา ปก. (๑)
- ครู (๑)
- ผู้ดูแลเด็ก (ทักษะ) (๑)

โครงสร้างหน่วยตรวจสอบภายใน

